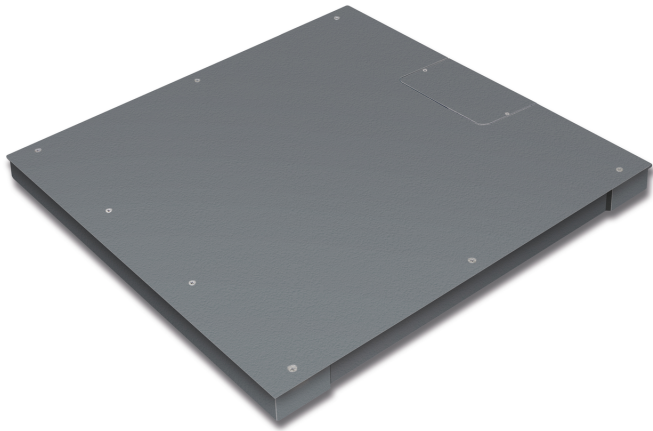


KERN KFP 3000V20NM

Weegbrug van staal, ook met van boven vastschroefbaar weegplateau



Milieuomstandigheden

| | |
|----------------------------|--------|
| Omgevingstemperatuur [Min] | -10 °C |
| Omgevingstemperatuur [Max] | 40 °C |

Verpakking & verzending

| | |
|-------------------------------|------------------|
| Afreesbaarheid kracht [d] (N) | 2 d |
| Afmetingen verpakking (B×D×H) | 1550×1300×260 mm |
| Nettogewicht | 135 kg |
| Verzendmethode | Expeditie |
| Nettogewicht ca. | 135 kg |
| Brutogewicht ca. | 190 kg |
| Verzendgewicht | 188 kg |

Diensten

| | |
|--|---------|
| Artikelnummer voor conformiteitsbeoordeling (ijking) | 965-232 |
| Artikelnummer voor DAkKS-kalibratie | 963-132 |

Pictogrammen

STANDARD



FACTORY



Categorie

| | |
|------------------|--------------|
| Merk | KERN |
| Productcategorie | Component |
| Productgroep | Weegbrug |
| Productfamilie | KFP-V20-IP67 |

Meetsysteem

| | |
|----------------------|-------------------|
| Weegbereik [Max] | 3000 kg |
| Afreesbaarheid [d] | 1 kg |
| Minimumgewicht [Min] | 20 kg |
| Weegcel type | ZEMIC H8C 1.5 ton |
| Weegcel - verbinding | 6-draads |

Approval

| | |
|--|------|
| Nauwkeurigheidsklasse | III |
| Ijkeenheid [e] | 1 kg |
| Conformiteitsbeoordeling af fabriek mogelijk | ✓ |

Ontwerp

| | |
|---|-------------------------|
| Afmetingen weegplateau (B×D×H) | 1500×1250×90 mm |
| Materiaal weegoppervlak | staal met poedercoating |
| Materiaal plateau | staal, gepoedercoat |
| Afmetingen weegoppervlak (B×D) | 1500×1250 mm |
| Kabellengte | 5 m |
| Toegestane afleesinrichting-kabellengte [Max] | 20 m |
| Materiaal meetcel(len) | gelegeerd staal |
| Meetcellen - aantal | 4 |
| Stelschroeven verstelbaar | ✓ |

Functies

| | |
|--------------------------|------|
| Bescherming IP - meetcel | IP67 |
|--------------------------|------|